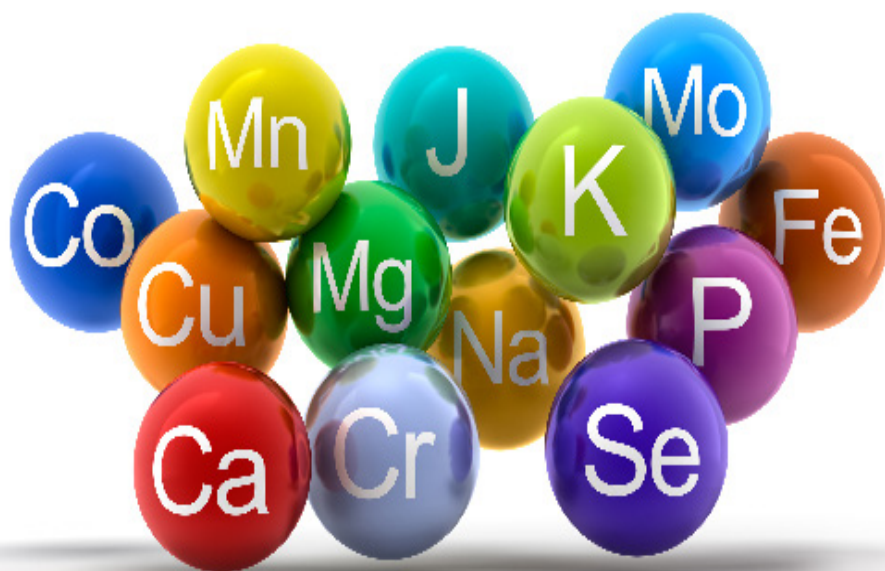


LA NUTRIPUNCTURE

30 ANS DE RECHERCHES SUR
L'AUTORÉGULATION CELLULAIRE



39 COMPLEXES POLYMÉTALLIQUES
AU SERVICE DE
LA VITALITÉ PSYCHOSOMATIQUE

www.nutripuncture.fr

QU'EST CE QUE LA NUTRIPUNCTURE ?

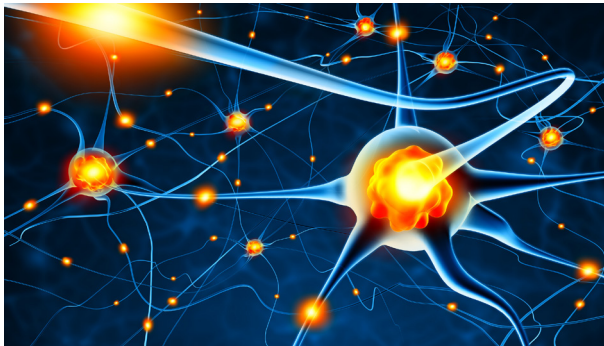
TROUBLES DU SOMMEIL - ANXIÉTÉ - FATIGUE PHYSIQUE
 PERTE DE TONUS - NERVOUSITÉ - SURMENAGE - IRRITABILITÉ -
 DÉFICIT IMMUNITAIRE - HYPERACTIVITÉ,...

**SAVEZ-VOUS QU' UNE BAISSÉ DE L'AUTORÉGLÉRATION CELLULAIRE
 EST À L'ORIGINE DE CES TROUBLES ?**

La Nutripuncture est une méthode innovante qui utilise des complexes d'oligo-éléments pour soutenir l'autorégulation de la cellule. Elle renforce la communication et la coopération de tous les groupes cellulaires, assurant, de ce fait, la vitalité psychosomatique de la personne et une meilleure gestion du stress.

À l'aide de 39 complexes polymétalliques totalement biocompatibles, elle dynamise le potentiel cellulaire et renforce le terrain affaibli par les stress de la vie (deuil, divorce, conflits, etc). Elle stimule l'interaction harmonieuse des différents groupes cellulaires et aide à prévenir, de ce fait, l'apparition et le développement de troubles fonctionnels, précurseurs de désordres plus profonds.

Ainsi, en dynamisant la communication électromagnétique, très rapide et sélective par rapport à la voie chimique, plus lente, on assure une meilleure gestion du stress oxydatif et une autorégulation cellulaire optimale.



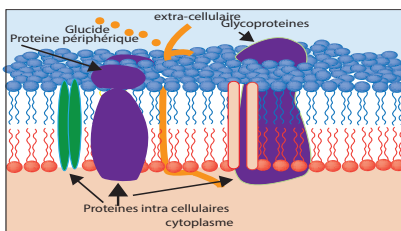
**Le but de la Nutripuncture est de soutenir l'autorégulation cellulaire.
 Ce n'est pas une thérapie «contre»,
 mais une méthode «pour» préserver la vitalité cellulaire.**

COMMENT AGIT-ELLE ?

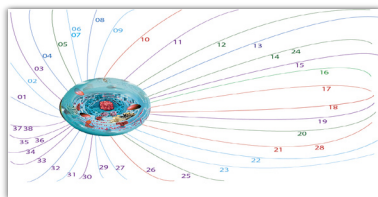
À travers la **synergie** des oligo-éléments, combinés selon un protocole précis, elle permet de soutenir les processus au cœur de la vie cellulaire. Les dosages utilisés ne sont ni thérapeutiques ni toxiques, mais "nutritionnels". Par exemple un complexe polymétallique ne contient pas plus de zinc qu'une pomme.

La Nutripuncture agit à deux niveaux :

1) d'une part elle apporte les éléments nécessaires à la dynamique optimale des **membranes cellulaires**, frontières sélectives qui modulent les échanges et l'équilibre nutritionnel de la cellule.



2) d'autre part, elle soutient la circulation harmonieuse des signaux électromagnétiques cellulaires, véhiculés par le réseau des «**courants vitaux**», permettant à toutes les cellules de l'organisme d'échanger, en temps réel, des informations vitales.



UN PEU D'HISTOIRE...

Fruit de plus de 30 ans de recherches sur l'autorégulation cellulaire, la Nutripuncture est née en 1985 en France, inspirée par les travaux de G. Lakhovsky sur les circuits oscillants, les travaux de B. McClintock (pionnière de l'épigénétique et Nobel-Médecine 1983) qui a démontré l'impact de l'environnement sur le génome, et les connaissances ancestrales de la tradition médicale orientale.

C'est une méthode d'investigation basée sur l'observation et l'expérimentation, qui trouve aujourd'hui ses fondements dans des domaines scientifiques de pointe : Psycho-Neuro-Endocrino-Immunologie, Théorie des Systèmes Complexes, Épigénétique, Neurosciences, Physique Quantique,

La Nutripuncture étudie les interactions des différents systèmes du corps et leur communication, via les courants vitaux. Ces interactions forment le terrain sur lequel peuvent se développer des troubles fonctionnels, organiques ou structurels.

COMMENT L'UTILISER ?

Les chercheurs ont mis au point différentes formulations :
un Régulateur Nutritionnel Cellulaire Général (Nutri Yin-Nutri Yang)
et 38 complexes polymétalliques (Nutri).



Nutri Yin-Nutri Yang est le complexe phare de la gamme : en renforçant les échanges et la communication cellulaire. Il permet à chaque fonction et à l'organisme dans son ensemble, de retrouver toute sa vitalité.

Lorsque l'on associe un ou plusieurs Nutri au Nutri Yin-Nutri Yang, les complexes polymétalliques délivrent, en temps réel, des signaux sur des points précis du corps.

L'information cellulaire peut être dynamisée de deux manières :

- 1) En associant Nutri Yin-Nutri Yang avec différents Nutri (selon le terrain individuel) on réharmonise, globalement, les échanges, tout en dynamisant, de manière ciblée, les groupes cellulaires les plus affaiblis.
- 2) En utilisant 10 Nutri, combinés dans un ordre précis (à l'image des mots d'une phrase) on délivre des informations spécifiques, qui stimulent l'intégration cognitive de mémoires inconscientes, souvent à l'origine d'altérations du fonctionnement cellulaire, menant au mal-être.

Les complexes polymétalliques sont des compléments nutritionnels sans aucune contre-indication, conformes aux normes européennes, fabriqués en France et en vente libre en pharmacie.